



Tažné zařízení je navrženo v souladu s pravidly bezpečnostních dopravních předpisů. Tažné zařízení je bezpečnostní součástí a může být instalováno pouze kvalifikovaným personálem. Jakékoli úpravy nebo přestavby tažného zařízení jsou zakázány a vedly by ke zrušení certifikace konstrukce. V oblasti matných ploch tažného zařízení odstraňte z vozidla izolační hmotu a podkladovou vrstvu (pokud je přítomna). Pro jízdu jsou rozhodující údaje výrobce vozidla týkající se zatížení přívěsu a maximálního svislého zatížení poháru, přičemž hodnoty pro tažné zařízení nesmí být překročeny.

$$\frac{\text{Max. hmotnost přívěsu [kg]} \times \text{Max hmotnost vozu [kg]}}{\text{Max. hmotnost přívěsu [kg]} + \text{Max hmotnost vozu [kg]}} \times \frac{9,81}{1000} = D \text{ [kN]}$$



This towbar is designed according to rules of safety traffic regulations. The towing hitch is a safety component and can be installed only by qualified personnel. Any alteration or conversion of the towing hitch is prohibited and would lead to cancellation of design certification. Remove insulating compound and underseal from vehicle (if present) in the area of the matting surfaces of the towing hitch. The vehicle manufacturer's specifications regarding trailer load and max. vertical cup load are decisive for driving whereat values for the towing hitch cannot be exceeded.

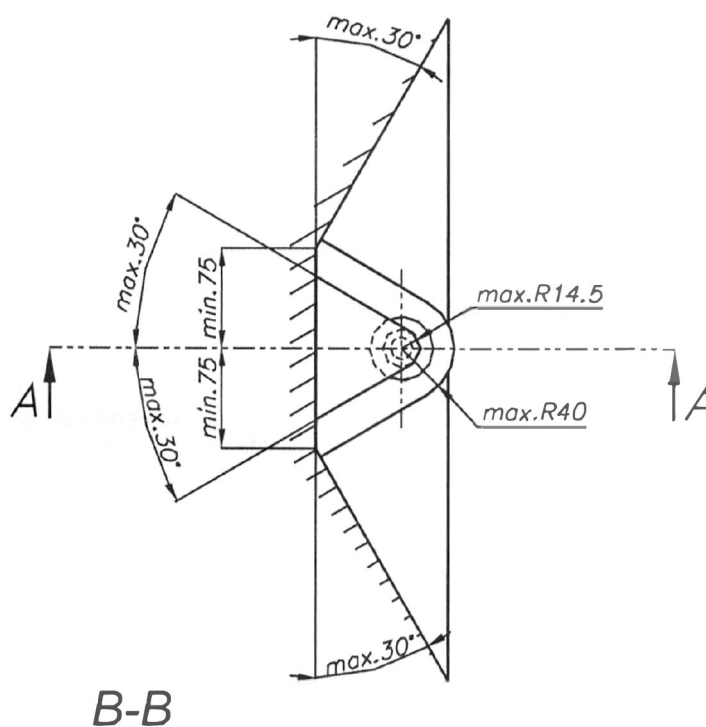
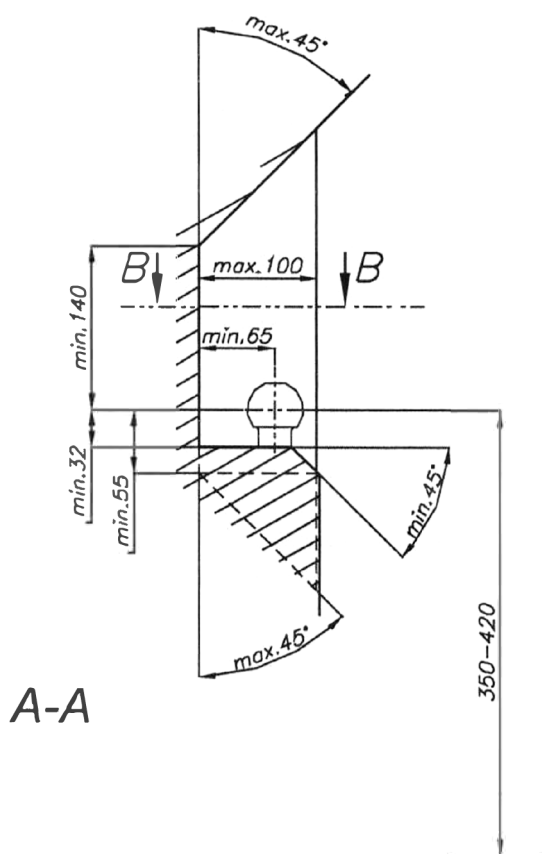
$$\frac{\text{Max trailer weight [kg]} \times \text{Max vehicle weight [kg]}}{\text{Max trailer weight [kg]} + \text{Max vehicle weight [kg]}} \times \frac{9,81}{1000} = D \text{ [kN]}$$

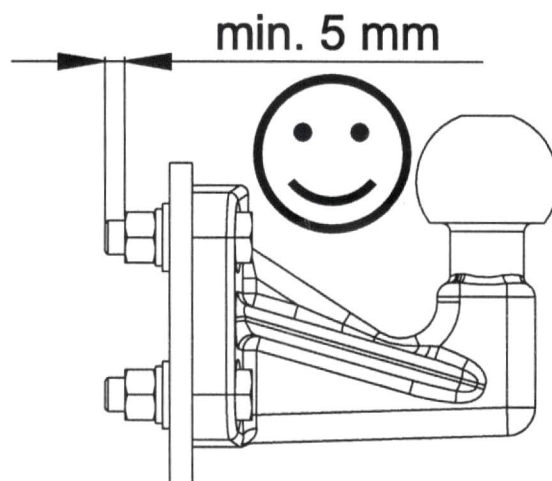
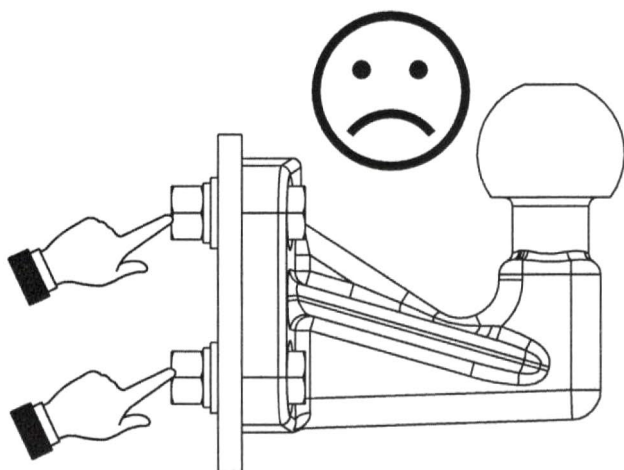
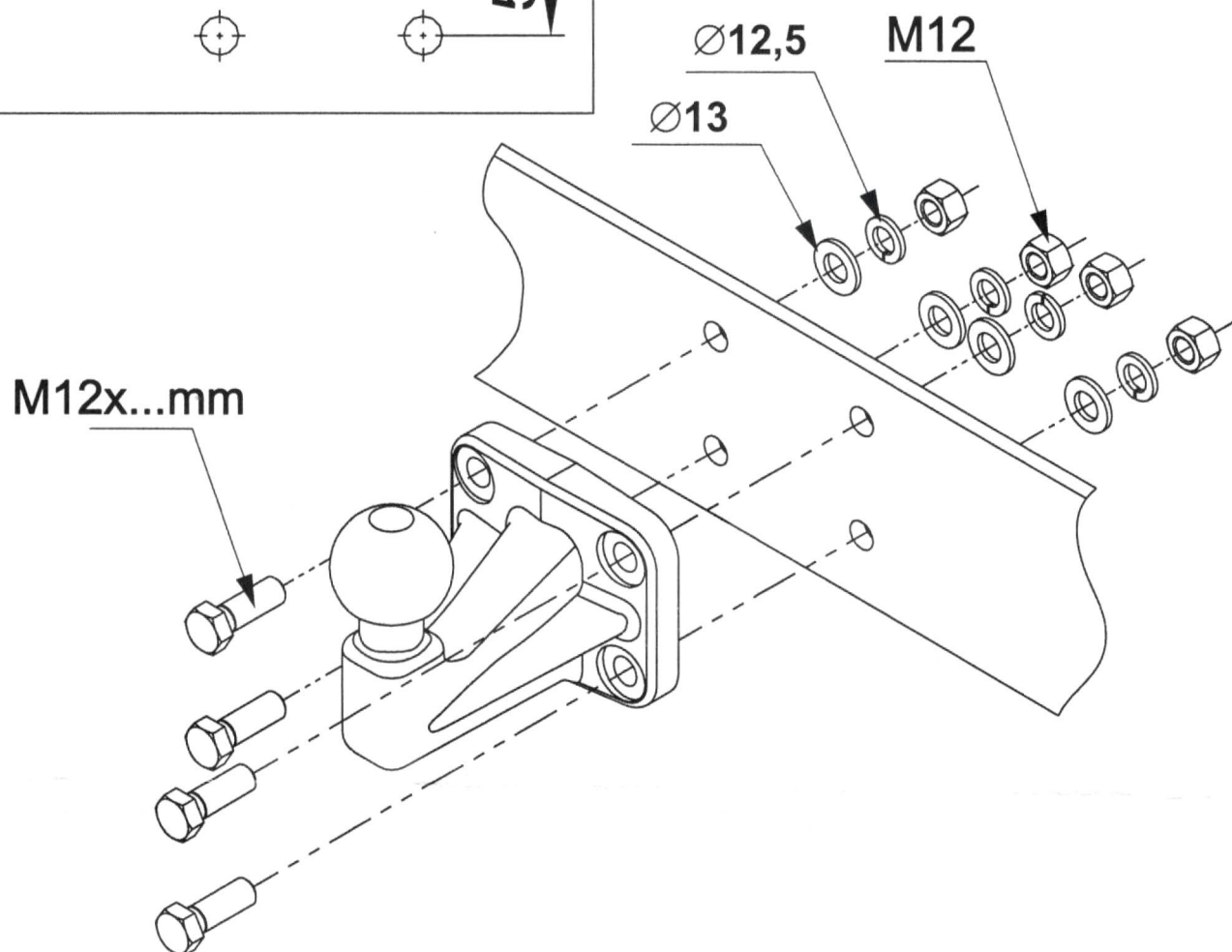
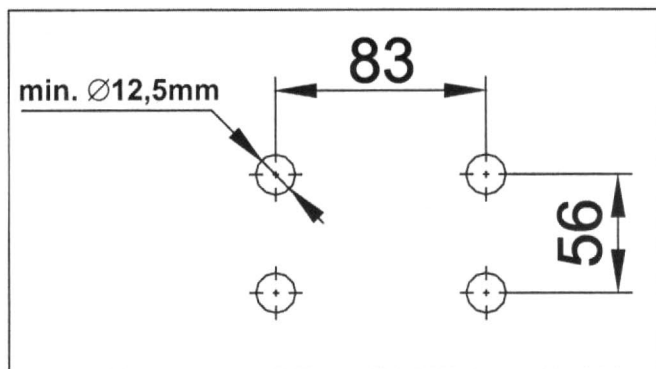


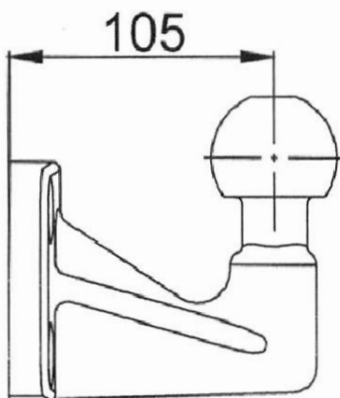
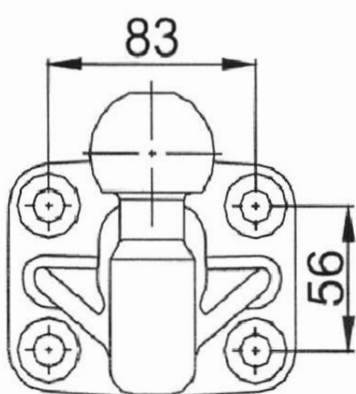
Průchodnost uvedená v dodatku VII, schéma 25a/b předpisu č. 1. 55.01 OSN EU musí být zaručena hmotnosti naloženého vozidla.



The clearance specified in appendix VII, diagram 25a/b of Regulation No. 55.01 UN EU must be guaranteed at laden weight of the vehicle.







E20 E20-55R-01 3680



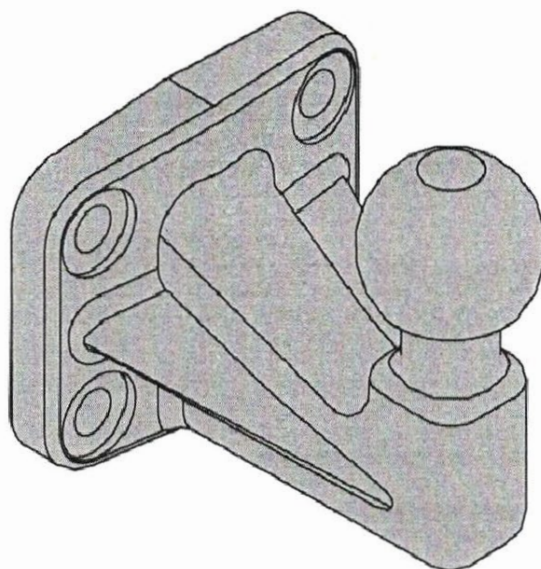
R = 3500 kg

D 23,5 kN



S = 150 kg

3,5 kg



Šroub Nm	M6	M8	M10	M12	M14	M16
Třída 8.8	9,9	24	48	83	132	200
Třída 10.9	14	34	67	117	185	285

0 km → 1000 km