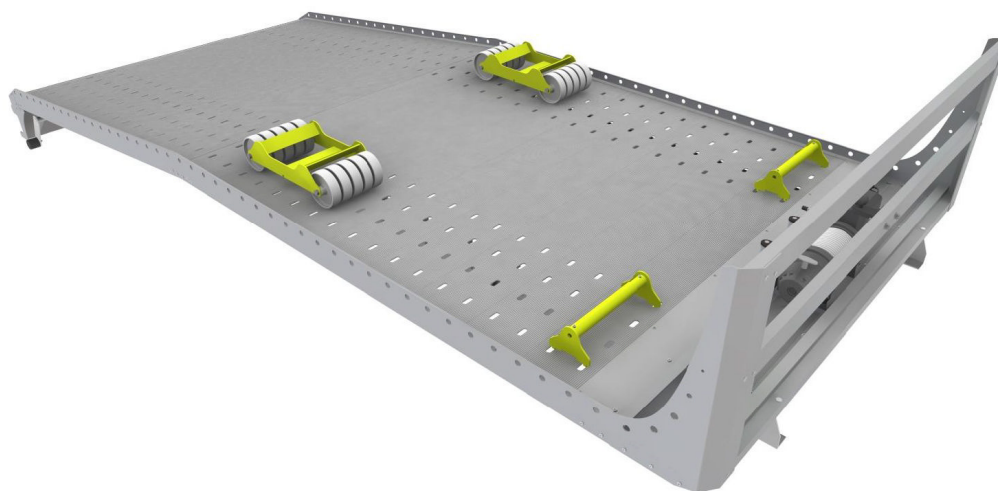


alsap



Hliníková odtahovka

Sestava



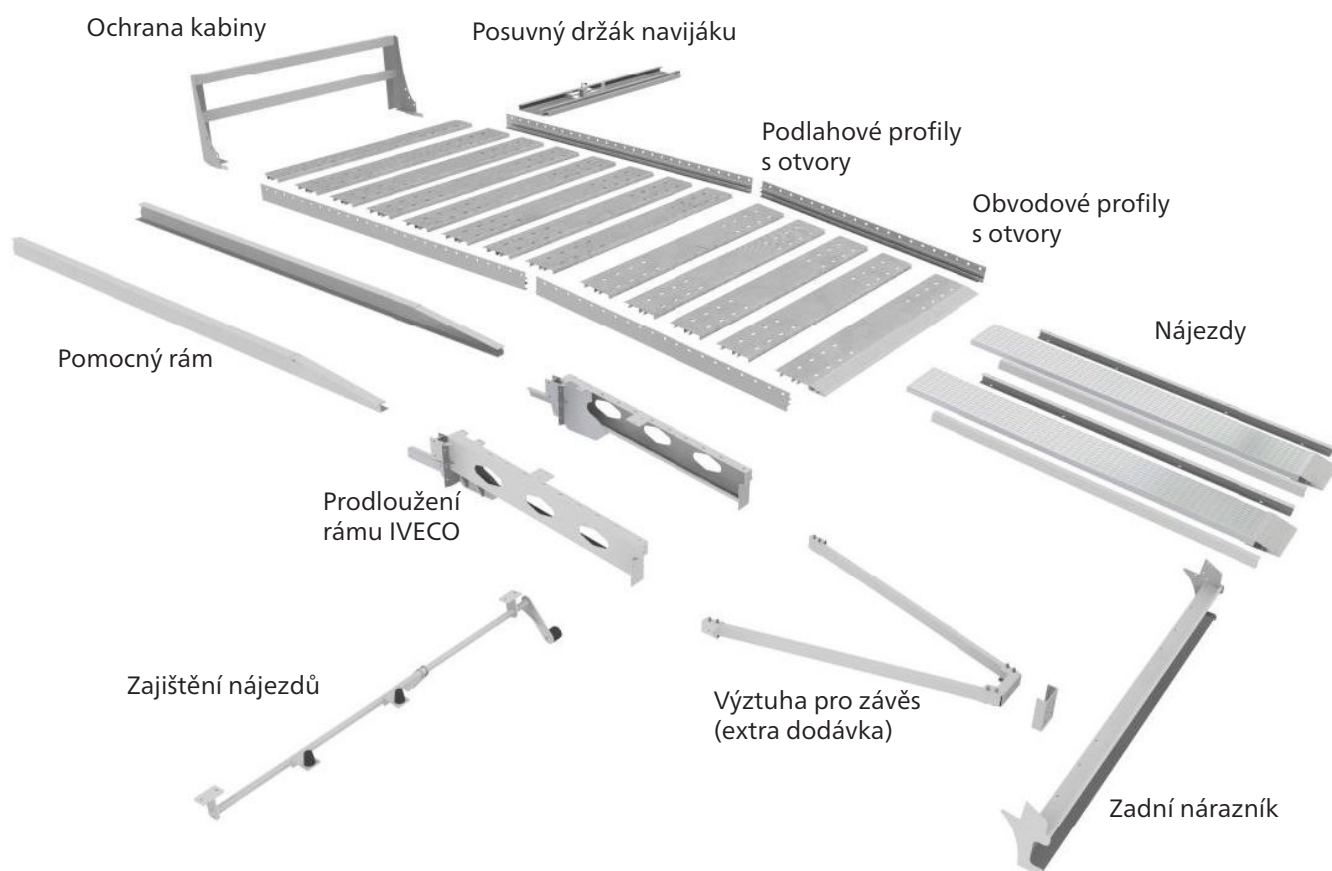
Citroen Jumper | Fiat Ducato | Peugeot Boxer

Dodaná sestava obsahuje vše pro montáž

1. Kompletní dodávka dílů.
2. Hotové svařence pro montáž.
3. Kompletní montáž bez svařování – přímo na podvozek.

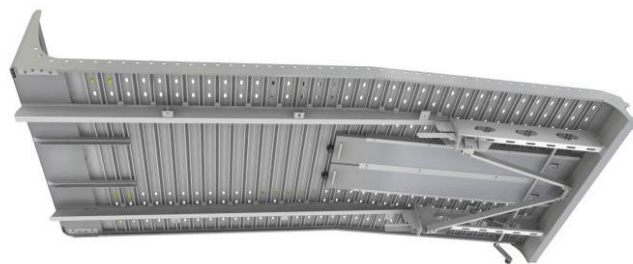
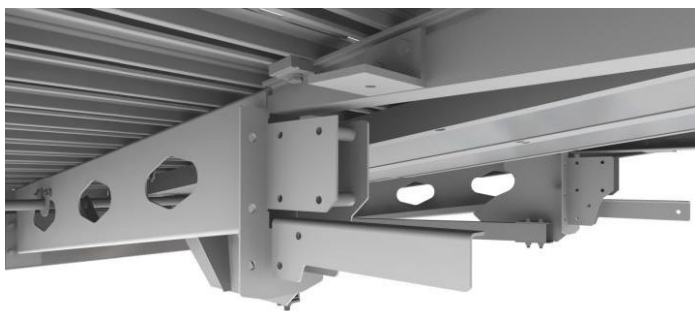


Jednoduchá montáž bez svařování.

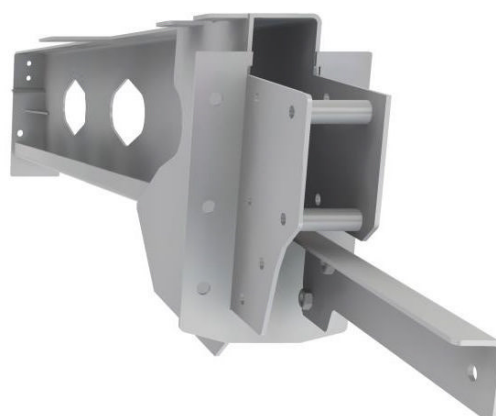
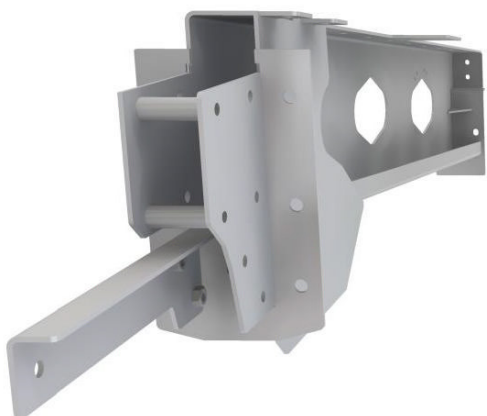


Spojovací materiál



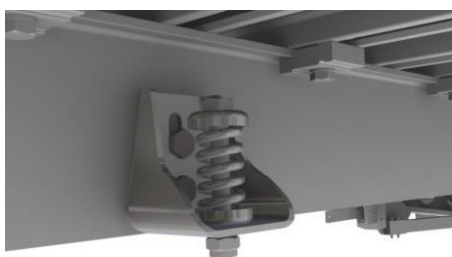
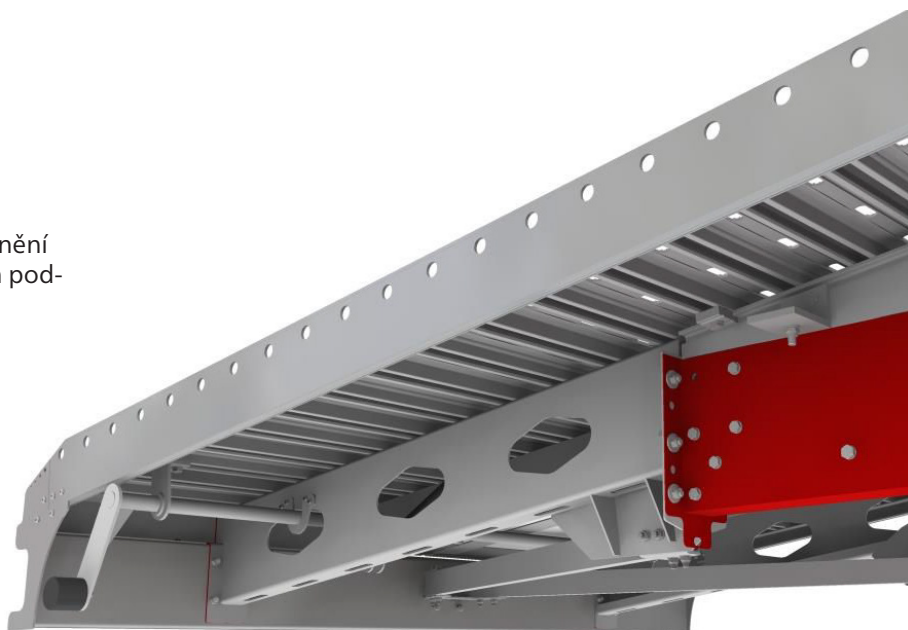


Prodloužení ocelového rámu bylo speciálně navrženo pro:
Fiat Ducato / Citroen Jumper / Peugeot Boxer.



Dokonalé spojení

Řešení zajišťuje kvalitní a bezpečné připevnění nástavby k rámu vozidla, za doporučených podmínek pro montáž stanoveným výrobcem.



Součástí jsou montážní konzole, pružiny, šrouby.
Pomocný rám pro verzi L3.

Sestava

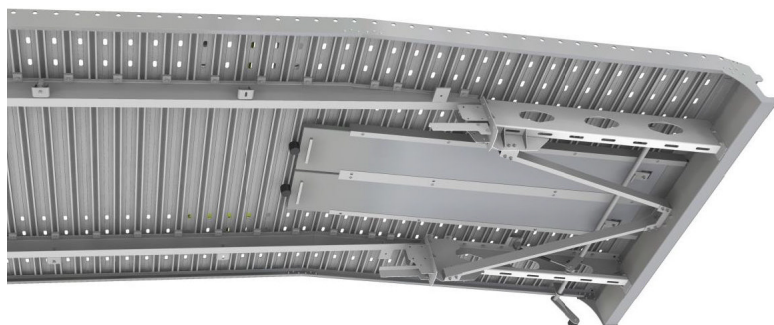
1. Pomocný rám
2. Ocelové prodloužení
3. Zadní nárazník
4. Zajištění nájezdů
5. Nájezdy, délka 2350 mm
6. Ochrana kabiny
7. Držák navijáku – posuvný
8. Držák závěsu

Součástí dodávky jsou:

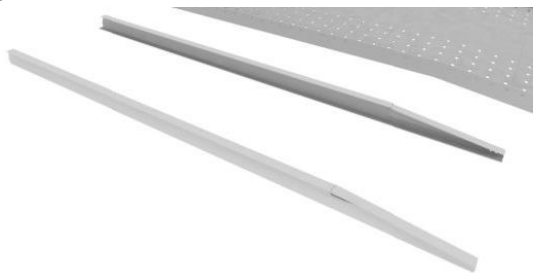
9. Konzole, svorky, šrouby
10. Návod k sestavení



Jednoduchá montáž
bez svařování.



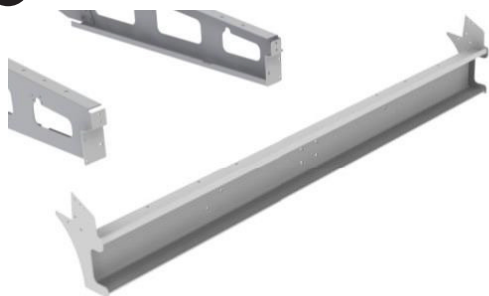
1



2



3



4



5

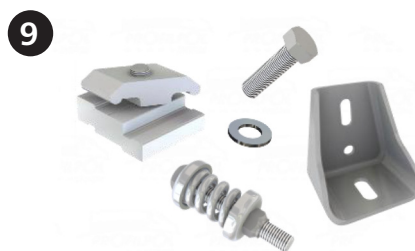
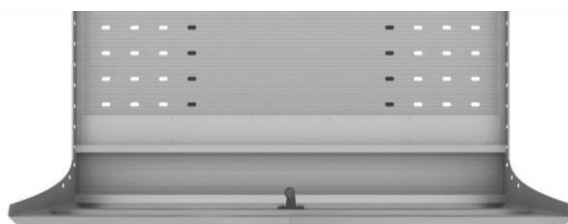
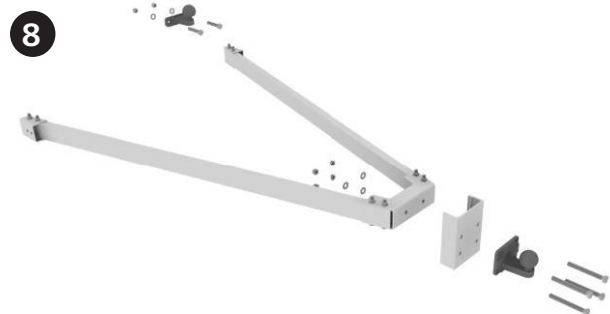


6



7





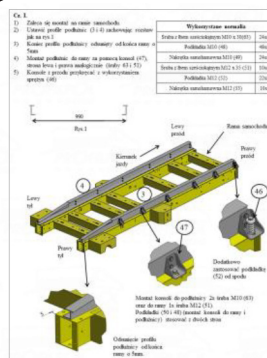
Čas jsou peníze

Samozřejmostí je dodaný podrobný návod k složení a instalaci modelu odtahové sestavy pro konkrétní typ vozu.

Je rozdělen do jednotlivých částí s přesným popisem úkonů do nejmenších detailů.

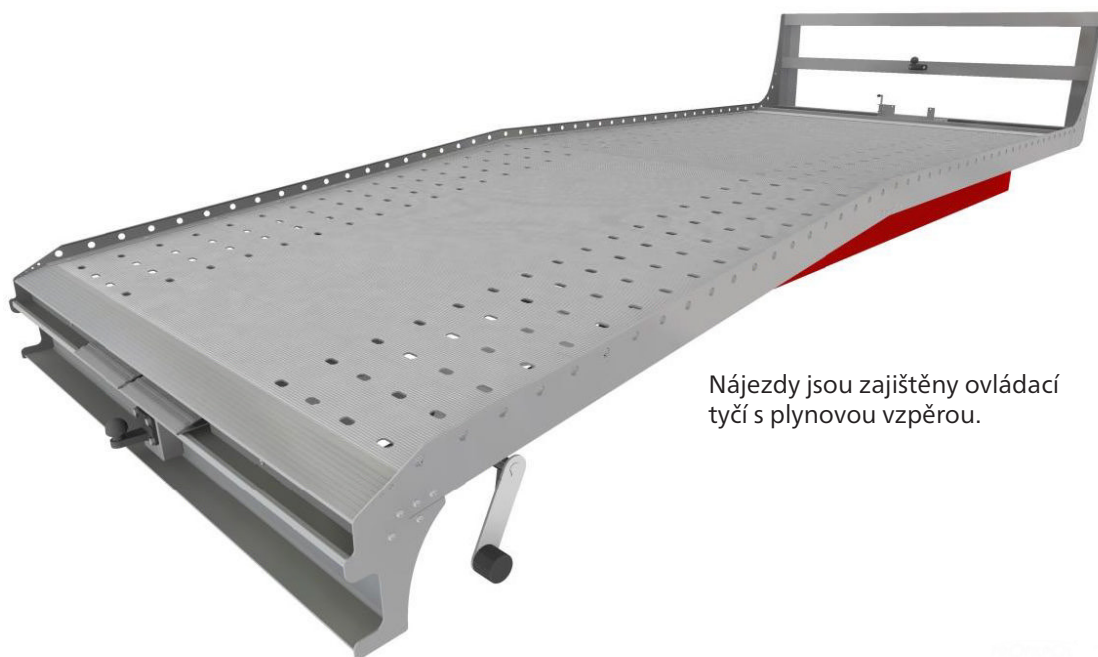
Dvě osoby složí odtahový vůz za jeden den.

10



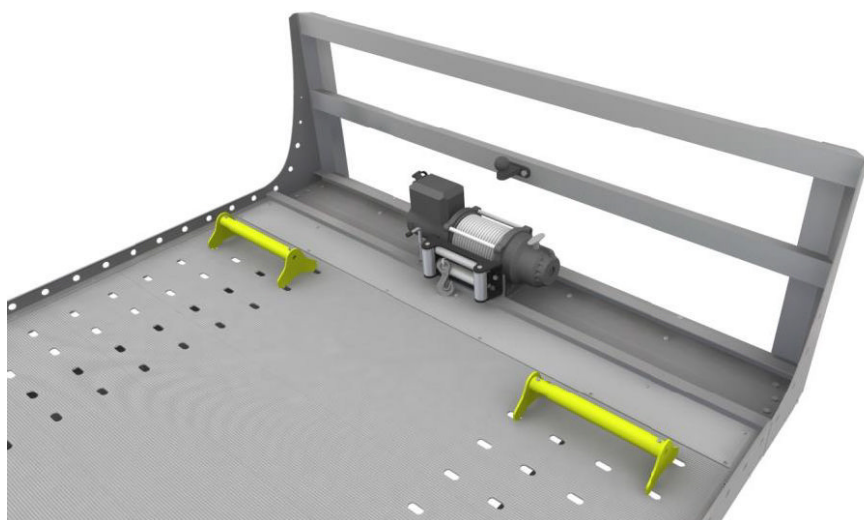
Snadné a bezpečné řešení

je určeno pro každodenní použití.



Nájezdy jsou zajištěny ovládací tyčí s plynovou vzpěrou.

Hliníkové nájezdy určené pro každodenní manipulaci.



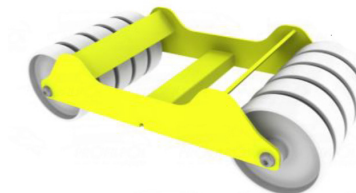
Kolejnice držáku navijáku, pro možné posouvání při práci. Naviják a klíny nejsou součástí základní dodávky.

Příslušenství

Vozík pod kola – gumová kolečka
Kód: 482009_GUMA



Vozík pod kola – polyamidová kolečka
Kód: 482009_PA



Zakládací klín pro odtahovku 125
Kód: 482010



Naviják
Kód: 482005_100

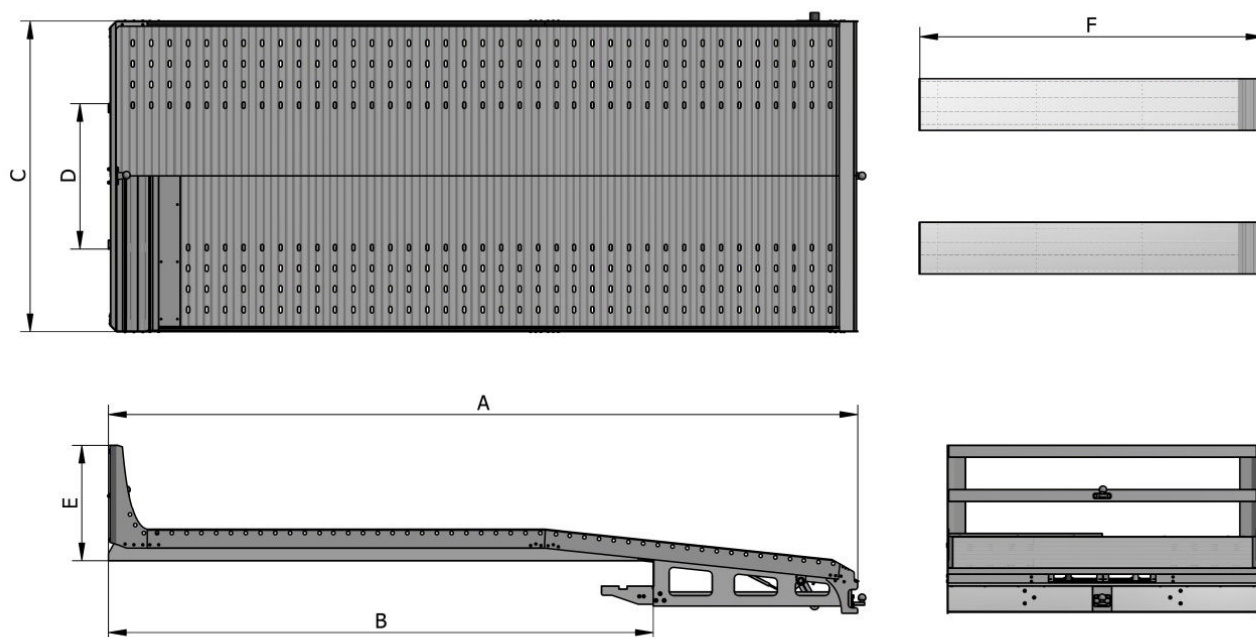




Odtahová nástavba je prodávána v montážní sadě k individuálnímu sestavení a instalaci na vozidlo.

Dodávka sestavy obsahuje na míru připravené profily a díly.

Montáž se provádí pomocí šroubů (součástí dodávky) podle přiloženého návodu.



Citroen Jumper | Fiat Ducato | Peugeot Boxer

Kód: 482122

	Sestava	S přípravou pro naviják
Délka	A	4860 mm
Délka rámu	B	3460 mm
Šířka	C	2110 mm
Rozteč rámu	D	1325 mm
Ochrana kabiny – výška	E	837 mm
Délka nájezdů	F	2350 mm
Výška pomocného rámu	G	130 mm
Hmotnost*	kg	339 kg

*Hmotnost ve standardním provedení.



Provozovna a sklad:

ALSAP s.r.o.

Průmyslová 394

267 01 Králův Dvůr u Berouna

Tel.: +420 734 155 334, +420 606 052 455

E-mail: prodej@alsap.cz

www.alsap.cz

Fakturační adresa:

ALSAP s.r.o.

Jičínská 244

293 01 Mladá Boleslav

IČ: 28861388

DIČ: CZ28861388

Sledujte nás na:



Aktuální nabídku najdete na e-shopu nebo na webu alsap.cz

© 2022 ALSAPs.r.o.