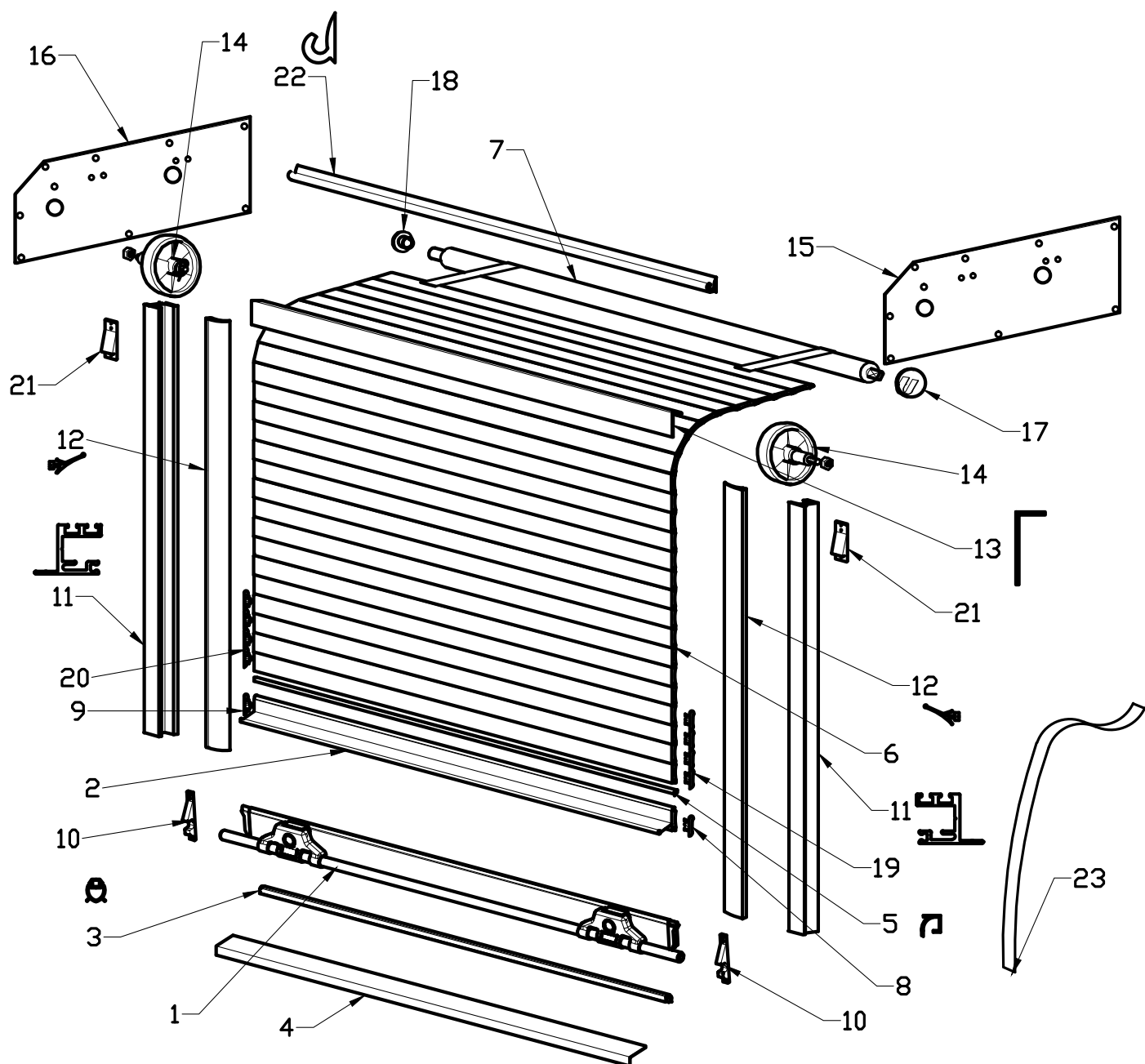




ROLETY

D45 / D45 FOR ECO PLUS / D60

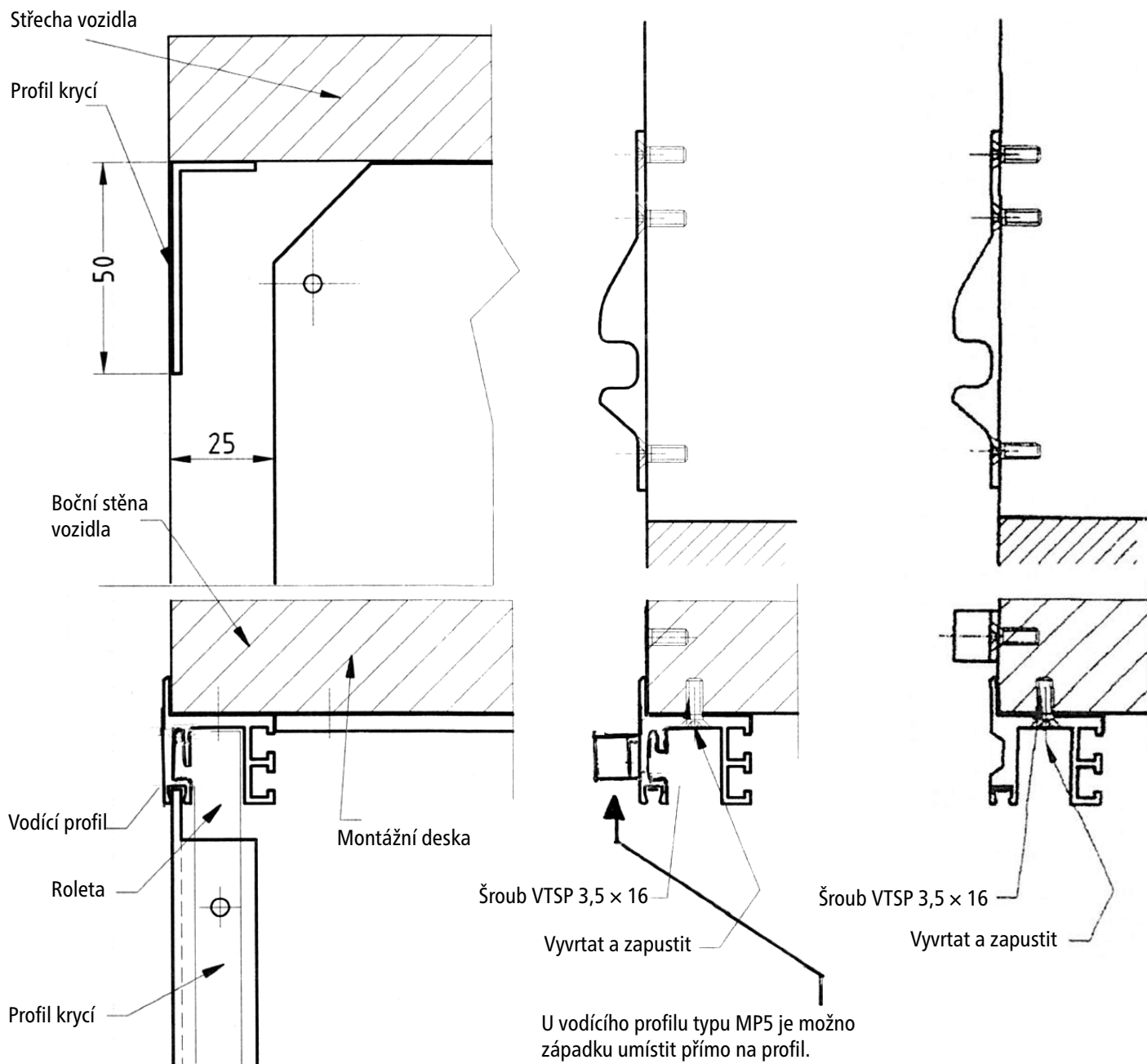
Montáž/instalace



Rozpad dílů rolety: 70208.00.1E

- 1 Uzávěr tyčový s madly a klíči – celá sada
- 2 Profil spodní manipulační – hliník/elox
- 3 Těsnění spodního ukončovacího profilu – guma
- 4 Profil spodní prahový – hliník/elox
- 5 Těsnění středové – guma
- 6 Profil lamely rolety hliník/elox
- 7 Válec navíjecí s pružinami
- 8 Jezdec manipulačního dorazového profilu rolety – pravý H 38
- 9 Jezdec manipulačního dorazového profilu rolety – levý
- 10 Západka spodní – plast
- 11 Profil vodící – hliník/elox
- 12 Těsnění vodícího profilu – guma

- 13 Profil krycí L
- 14 Sestava plastových rolen
- 15 Deska montážní – levá
- 16 Deska montážní – pravá
- 17 Pouzdro pro usazení válce
- 18 Čep pro osazení válce
- 19 Jezdec skupiny lamel rolety – pravý
- 20 Jezdec skupiny lamel rolety – levý
- 21 Západka horní
- 22 Profil okapnice
- 23 Popruh



Montáž rolety D45 / D45 FOR ECO PLUS / D60

1. Namontujte spodní prahový profil
2. Umístěte vodící profily rolety
3. Namontujte horní kryt rolety
4. Umístěte montážní desky rolety s pomocnými kolečky (viz. schéma)
5. Připevněte dané montážní desky
6. Vsuňte válec rolety do čepu a pouzdra viz schéma a upozornění na válci
7. Dočasně odstraňte vodící profily
8. Nasuňte roletu do otvoru v přední části (vypadá jako schéma ND rolety)
9. Připevněte vodící profily rolety
10. Připevněte popruhy k předepnutému válci
11. Odstraňte pojistku válce, ručně otočte po směru pnutí a pusťte (nyní se roleta navine na válec). Pokud bude třeba roletu více napnout, následujte směr šipky a otáčejte ve směru pnutí a dle počtu otáček, znázorněných na samotném válci.
12. Připevněte zářezky z venkovní strany vodících profilů ve spodní poloze
13. Připevněte zářezky z venkovní strany vodících profilů v horní poloze
14. Připevněte okapový profil
15. Namažte vodící profily (bílá vazelína)

Poznámka: Horní kryt rolety může být nahrazen vhodnou montáží do konstrukce nástavby! (řeší nástavbář)

TYP D45 / D45 FOR ECO PLUS

Hliníkové navíjecí válce jsou k dispozici v průměru 45 a 60 mm z důvodu hledání optimálního využití v jakémkoliv prostoru a jsou osazeny ocelovými pružinami.

POZOR: NAVÍJECÍ VÁLEC JE PŘEDEPNUTÝ!

Navíjecí válec vložte do čepu a pouzdra tak, jak je uvedeno na etiketě.

„Černý pruh vyznačený na štítku (umístěn na pravé straně válce) poukazuje na polohu pojistky.“

Umístěte navíjecí válec s pojistkou (zabalenou ochrannou páskou) tak, aby pojistka byla zespodu. Následně pojistku vytáhneme při odstranění ochranné pásky. Ručně otočte navíjecí válec ve směru pnutí a pusťte. Navíjecí válec navine popruhy s roletou. (Zde předchází krok č. 10 z montáže rolety)

Pozn.: Neodstraňujte pojistku, dokud jste kompletně nenamontovali celou roletu. V případě, že se navíjecí válec rozvinul dříve než před úplným smontováním celé rolety, naviňte jej znovu ve směru pnutí a dle počtu otáček uvedených na válci a zablokujte jej za pomoci pojistky.

Zopakujte předešlé operace.

TYP D60

POZOR: NAVÍJECÍ VÁLEC JE PŘEDEPNUTÝ!

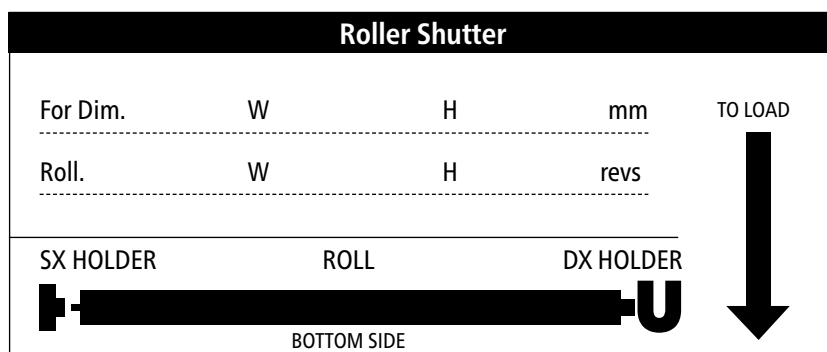
Navíjecí válec vložte do čepu a pouzdra tak, jak je uvedeno na etiketě.

„Černý pruh vyznačený na štítku (umístěn na pravé straně válce) poukazuje na polohu pojistky.“

Umístěte navíjecí válec s pojistkou (zabalenou ochrannou páskou) tak, aby pojistka byla zespodu. Následně pojistku vytáhneme při odstranění ochranné pásky. Po celou dobu kroků montáže rolety č. 10 + 11 je zapotřebí, aby navíjecí válec byl jištěn jedním či dvěma operátory! Pojistný čep vytáhneme a válec postupně pozvolna uvolníme. Válec začne roletu ihned namotávat.

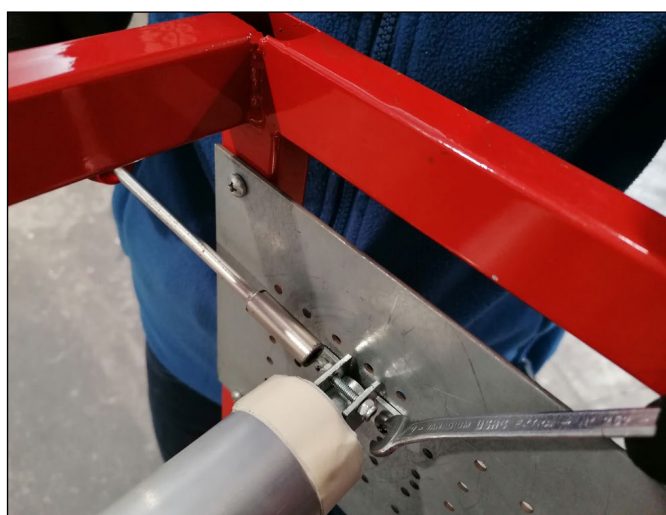
POZN.: Neodstraňujte pojistku, dokud jste kompletně nenamontovali celou roletu. V případě, že se navíjecí válec rozvinul dříve než před úplným smontováním celé rolety, naviňte jej znovu ve směru pnutí a dle počtu otáček uvedených na válci a zablokujte jej za pomoci pojistky.

Zopakujte předešlé operace.





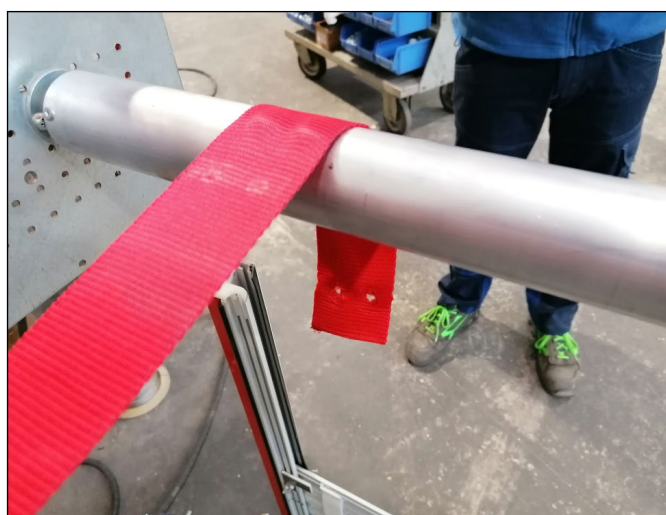
1.



4.



2.



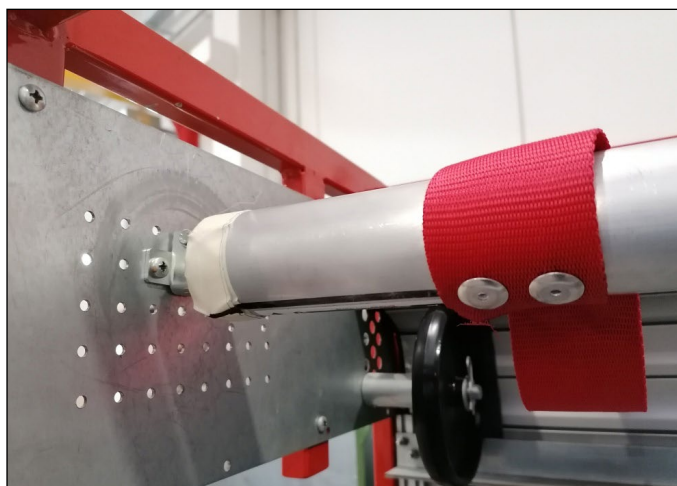
5.



3.



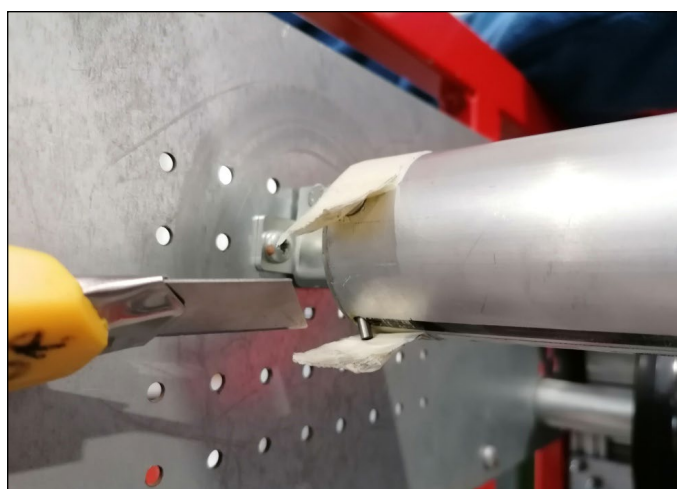
6.



7.



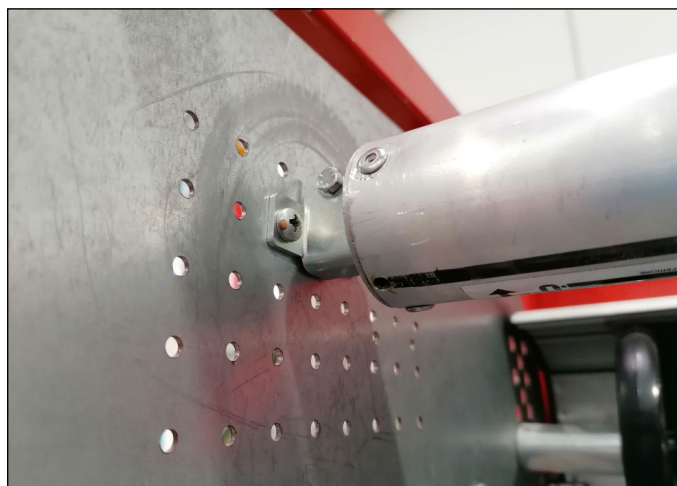
10.



8.



11.



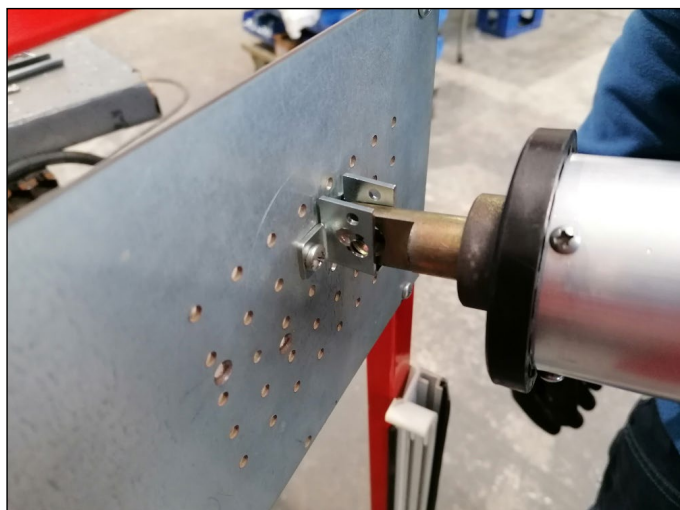
9.



12.



13.



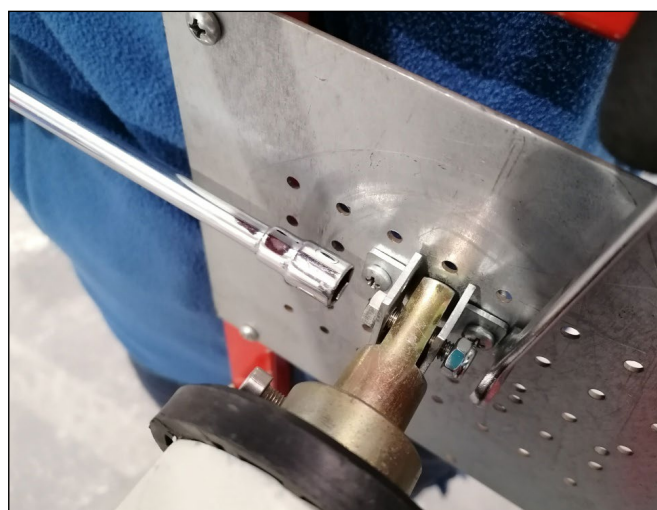
1.



4.



2.



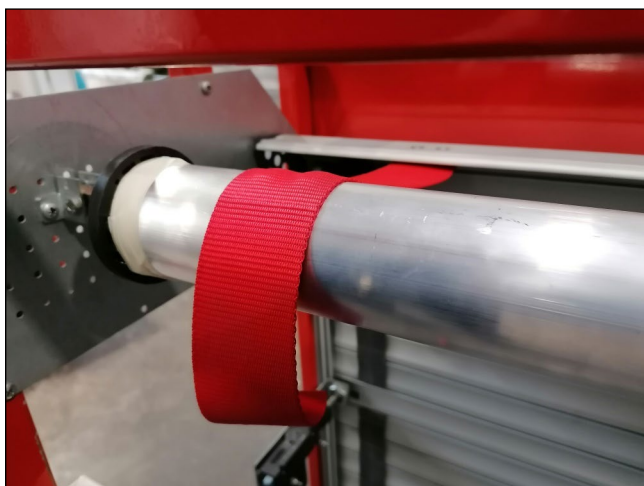
5.



3.



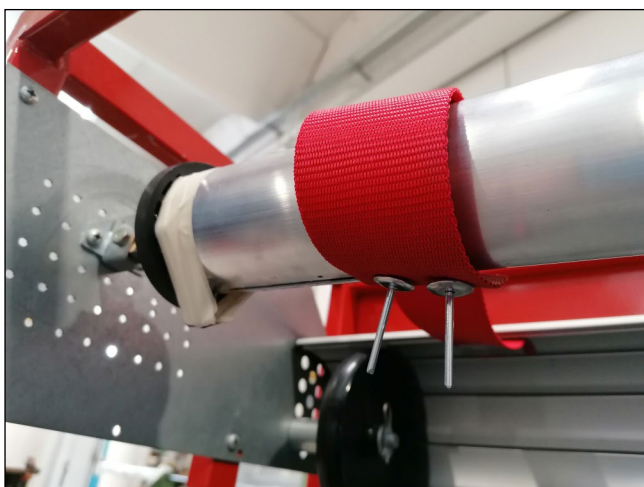
6.



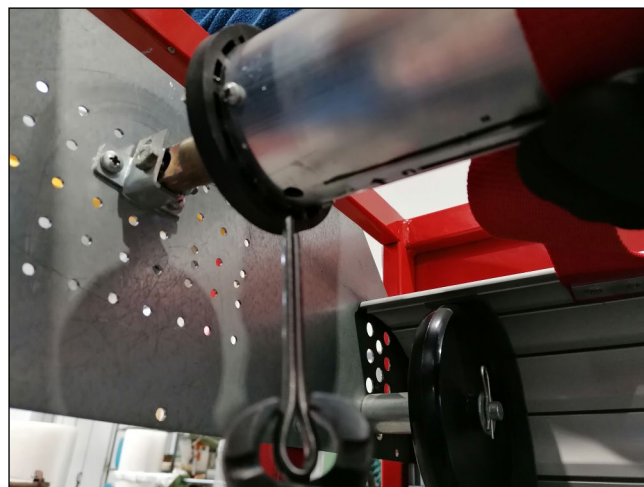
7.



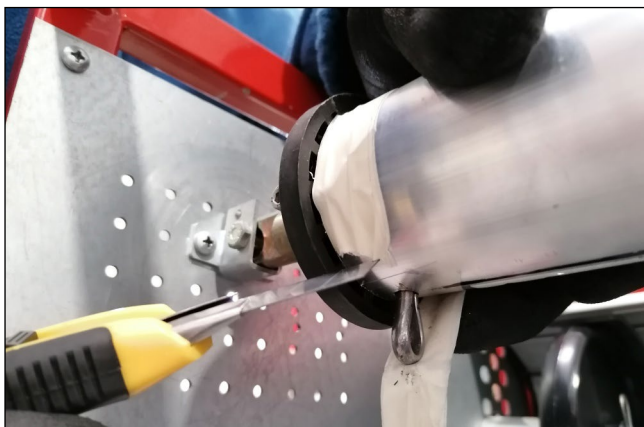
10.



8.



11.



9.



12.



13.



Provozovna a sklad:

ALSAP s.r.o.
Průmyslová 394
267 01 Králův Dvůr u Berouna
Tel.: +420 734 155 334
+420 606 052 455
E-mail: prodej@alsap.cz
www.alsap.cz

Fakturační adresa:

ALSAP s.r.o.
Jičínská 244
293 01 Mladá Boleslav
IČ: 28861388
DIČ: CZ28861388

Sledujte nás:



Aktuální nabídku najdete na e-shopu nebo na www.alsap.cz
© 2021 ALSAP s.r.o.